

**1. Общая информация**

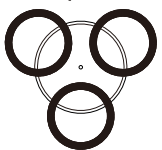
Светодиодные декоративные управляемые светильники TM General Lighth Systems серии GSMCL являются современной заменой люстре и используются для основного освещения помещений - гостиной, детской, кухни, спальни - площадью от 20 до 40 кв м. Дополнительными преимуществами светильников является отсутствие ха раκτηрных для традиционных люстр областей резких перепадов яркости света и полуразмытых теней.

Светодиодные декоративные потолочные светильники General предназначены для работы в сети переменного тока с средним номинальным напряжением 220-240В и частотой 50-60Гц. Светильники могут использоваться только для внутреннего освещения в жилых или офисных помещениях (IP20), и предназначены для работы при температуре окружающей среды от - 20 °С до + 65 °С и относительной влажности не выше 85%.

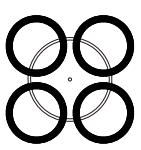
Светильники включаются с помощью настенного переключателя, с его помощью можно также менять цветовую температуру. В комплекте к каждому светильнику идет инфракрасный пульт дистанционного управления (ДУ) для управления функциями «настройка яркости света», «регулировка цветовой температуры», «ночник» . Радиус действия пульта - до 10 метров в открытом пространстве. В режиме «ночник» можно регулировать уровень подсветки комнаты в ночное время. В светильниках отсутствуют ультрафиолетовое и инфракрасное излучения, они изготовлены из высококачественных материалов и безопасны для человека. Тип установки каждого светильника - накладной.

В качестве источников света в светильниках General применяются светодиоды, эффективность светового потока не менее 70 лм на вт. Светодиодный источник света гарантирует не менее 45 000 часов работы светильника. При работе светильник не нагревается, что делает его использование абсолютно безопасным. Данная продукция сертифицирована и соответствует требованиям нормативных документов.

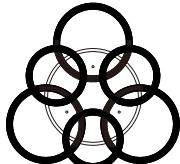
**Дизайн серий**



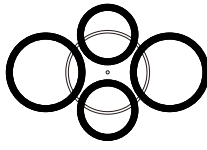
Centurion-2



Centurion-3



Centurion-4



Centurion-5

**2. Технические характеристики**

Номинальное напряжение – 220/240В

Диапазон рабочего напряжения – 180-260В

Частота тока – Гц 50/60

Световой поток – смотрите информацию в таблице ниже

Климатическое исполнение УХЛ2

Цветовая температура – 3000К-4000К-6500К

Индекс цветопередачи – 80 Ra

Коэффициент пульсации – менее 5%

Дизайн изделия может отличаться от изображения на упаковке, что не влияет на его технические характеристики

Коэффициент мощности (pf) – ≥ 0,5

Степень защиты от воздействия окружающей среды – IP20

Класс защиты от поражения электрическим током – I

Сила тока – 220 – 250 mA

Род питающего тока – переменный ~

Срок службы , не менее – 45 000 часов

Диапазон рабочих температур – от - 20 °С до + 65 °С

**4. Комплект поставки**

- Основание светильника со светодиодами и драйвером
- Пластиковая крышка – рассеиватель
- Саморезы

- Пульт ДУ инфракрасный
- Инструкция по эксплуатации
- Картонная упаковка

**5. Правила и условия безопасной эксплуатации**

Перед обслуживанием светильника электропитание должно быть отключено!

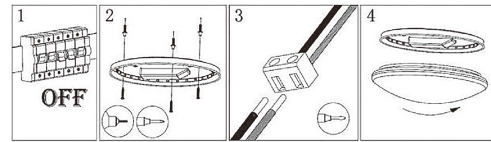
Работы по установке и техническому обслуживанию данного светильника должны проводиться квалифицированным специалистом. При установке светильника на стену или потолок нужно убедиться в отсутствии скрытой электропроводки во избежание ее повреждения и поражения током. Рекомендуется устанавливать светильник в хорошо вентилируемом помещении и не под прямыми солнечными лучами. Светильник имеет степень защиты IP20, и не приспособлен для установки во влажном помещении или на улице. Протирать светильник, предварительно отключенный от электропитания, нужно мягкой сухой тканью. Свет светодиодов на основании светильника может быть опасен для глаз, если смотреть на него без защитной пластиковой крышки-рассеивателя.

**6. Установка и подключение**

Тип установки светильника - накладной. Выберите место для установки светильника, отключите электропитание, выведите провода для подключения. Установите основание светильника в выбранном месте с помощью дюбелей и саморезов. Подключите выведенные провода к проводам драйвера на основании светильника, изолируйте соединения. Зафиксируйте рассеиватель на корпусе светильника.

**Монтаж светильника:**

- 1 – Отключите электропитание и снимите крышку светильника
- 2 – Закрепите основание светильника на потолке или на стене
- 3 – Подключите провода электропитания
- 4 – Установите крышку светильника на место



**7. Управление светильником с помощью инфракрасного пульта дистанционного управления (ДУ).**

**Внимание!** Управление светильником с помощью пульта возможно только при подключении светильника к электропитанию (при включенном настенном переключателе).

**Кнопки управления пульта:**

1. Включить /Выключить
2. Включение и выключение RGB подсветки
3. Смена цветов RGB подсветки
4. Цветовая температура –
5. Цветовая температура +
6. Яркость +
7. Яркость –
8. Ночник
9. Автоматическое выключение через 30 сек
10. Цветовая температура тёплый белый (3000К)
11. Цветовая температура холодный белый (6000К)
12. Переключение цветовой температуры светильника а (3000к-6000к-4000к )

**8. Транспортировка и хранение**

Транспортировать в упаковке производителя любым видом транспорта при условии защиты от механических повреждений и непосредственного воздействия атмосферных осадков.

Хранить в упаковке производителя в помещениях с естественной вентиляцией при температуре от -20 до +50°С и относительной влажности не более 85%. Не допускать воздействия влаги.

**9. Утилизация и реализация**

Светодиодные настольные светильники не требуют специальной утилизации. Утилизация светильников происходит по стандартной схеме утилизации твердых бытовых отходов. При утилизации, светильник необходимо поместить в контейнер, предназначенный для твердых бытовых отходов. Реализация товара не предусматривает специальных требований

**10. Информация об изготовителе и поставщике**

**Изготовитель:**  
GENERAL LIGHTING CO., LTD  
Дженерал Лайтинг КО., ЛТД  
Шуксиан роуд33, Ксиамен, КНР

**Поставщик в РФ (Импортер):**  
ООО «Сонэс Логистик»  
117452 г.Москва, Черноморский бульвар, д. 17, стр.1  
[www.sones.ru](http://www.sones.ru) [info@sones.ru](mailto:info@sones.ru)

**11. Сертификация**

Вся продукция TM General Lighting Systems соответствует требованиям Технического регламента Таможенного Союза ТР ТС 004/2011 «О безопасности низковольтного оборудования», ТР ТС 020/2011«Электромагнитная совместимость технических средств», ТР ЕАЭС 037/2016 «Об ограничении применения опасных веществ в изделиях электротехники и радиоэлектроники». Светодиодные декоративные управляемые светильники TM General Lighting Systems предназначены для эксплуатации во всех макроклиматических районах (В3, В4).

**12. Гарантийные обязательства**

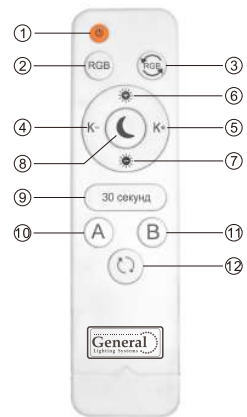
Гарантия на светодиодные декоративные управляемые светильники TM General Lighting Systems, серии GSMCL 12 месяцев со дня покупки при условии правильной эксплуатации. Гарантийной замене подлежат неработающие светильники при отсутствии видимых физических повреждений. Гарантийная замена осуществляется в точке приобретения при наличии кассового чека, заполненного гарантийного талона и товарного вида индивидуальной упаковки при полной комплектации.

Дата производства нанесена на стикер на корпусе светильника в формате ММГГ, где ММ -месяц, ГГ -год

Номер партии указан на стикере на корпусе светильника

Модель светильника	Номер партии	Дата покупки	Штамп магазина

Сделано в Китае  
С полным ассортиментом продукции TM General Lighting Systems можно ознакомиться на сайте [www.sones.ru](http://www.sones.ru) [info@sones.ru](mailto:info@sones.ru)



**Таблица технических характеристик\***

Модель	Код	Мощность, Вт**	Серия	Макс свет. поток, Лм**	Размеры св-ка (крышка – основание – толщина), мм	Вес, кг	Кол-во в трансп упак
GSMCL-Smart59	800359	65	Centurion-2	4235	495*260*95	1,3	5 шт
GSMCL-Smart60	800360	65	Centurion-2	4235	495*260*95	1,3	5 шт
GSMCL-Smart61	800361	85	Centurion-3	5390	512*260*95	1,5	4 шт
GSMCL-Smart62	800362	85	Centurion-3	5390	512*260*95	1,5	4 шт
GSMCL-Smart63	800363	155	Centurion-4	9845	620*260*135	2,0	5 шт
GSMCL-Smart64	800364	105	Centurion-5	7040	670*260*130	1,4	5 шт

\* Производитель оставляет за собой право вносить в конструкцию изделия изменения и усовершенствования, не ухудшающие основные заявленные параметры изделия.

\*\* В инструкции изделия указана максимально возможная потребляемая мощность и световые потоки для данного светильника. Реальная потребляемая мощность и световые потоки зависят от текущей величины напряжения сети и потребляемой мощности.

**3. Устранение неисправностей**

Неисправность	Возможные причины	Способ устранения
светильник не включается	повреждения корпуса, изоляции шнура, низкое или отсутствующее напряжение электросети	при отключенном питании, проверьте светильник на повреждение корпуса и изоляции сетевого шнура, проверьте напряжение питающей сети и корректность соединения с питающей сетью

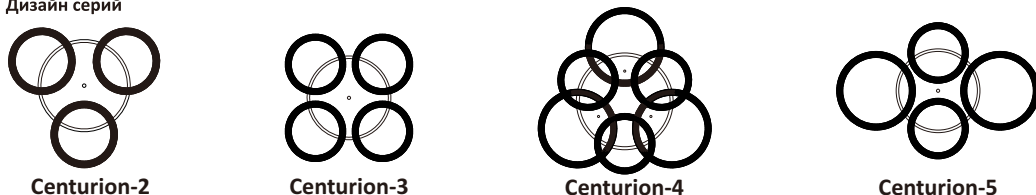
В случае если выявить и/или устранить неисправность не удалось, обратитесь в точку продажи для выявления причин неисправности и / или замены на исправный прибор

# GLMCL сериялы General Lighting Systems CM жарықдиодты декоративтік басқарылатын жарықшамдарын пайдалануға беру жөніндегі нұсқаулық



**1. Жалпы ақпарат** GLMCL сериялы General Lighting Systems CM жарықдиодты декоративтік басқарылатын Diamind, Saturn, Wave жарықшамдары аспамаға заманауи алмастырушы болып табылады және ауданы 20 ш.м. бастап 40 ш.м. дейінгі үй-жайды – қонақ бөлмені, балалар бөлмесін, ас үйді және жатын бөлмені негізгі жарықтандыру үшін қолданылады. Жарықшамдардың қосымша артықшылықтарына дәстүрлі аспашамдарға сипатты жарық жарықтығының күрт ауысуы мен көлеңке пайда болудың жоқтығы жатады. Жарықшамдар қабырғалық ауыстырғыштың көмегімен қосылады, сондай-ақ оның көмегімен түрлі-түсті температураны да (3000K-4000K-6000K) ауыстыруға болады. Әрбір жарықшамға жинақпен бірге «жарық жарықтығын баптау», «түрлі-түсті температураны реттеу», «білтешам» функцияларын басқаруға арналған дистанциялық басқарудың (ДБ) инфрақызыл пульті беріледі. Пульті әрекетінің радиусы – ашық кеңістікте 10 метрге дейін. «Білтешам» тәртібінде бөлменің көмескі жарық дәрежесін түнгі уақытта реттеуге болады. Жарықшамдарда ультракүлгін және инфрақызыл сәулелендіру жоқ, олар жоғары сапалы материалдардан дайындалған және адам үшін қауіпсіз. Әрбір жарықшамды орнатудың типі – жапсырмалы. Пайдалануға беру ережелерін сақтаған жағдайда, жарықшамдар сізге сенімді түрде бірнеше жыл қызмет етеді.

## Дизайн серий



## 2. Техникалық сипаттамалары



## Таблица технических характеристик\*

Модель	Код	Мощность, Вт**	Серия	Макс свет. поток, Лм**	Размеры св-ка (крышка – основание – толщина), мм	Вес, кг	Кол-во в трансп.упак
GSMCL-Smart59	800359	65	Centurion-2	4235	495*260*95	1,3	5 шт
GSMCL-Smart60	800360	65	Centurion-2	4235	495*260*95	1,3	5 шт
GSMCL-Smart61	800361	85	Centurion-3	5390	512*260*95	1,5	4 шт
GSMCL-Smart62	800362	85	Centurion-3	5390	512*260*95	1,5	4 шт
GSMCL-Smart63	800363	155	Centurion-4	9845	620*260*135	2,0	5 шт
GSMCL-Smart64	800364	105	Centurion-5	7040	670*260*130	1,4	5 шт

\* Производитель оставляет за собой право вносить в конструкцию изделия изменения и усовершенствования, не ухудшающие основные заявленные параметры изделия.

\*\* В инструкции изделия указана максимально возможная потребляемая мощность и световые потоки для данного светильника. Реальная потребляемая мощность и световые потоки зависят от текущей величины напряжения сети и потребляемой мощности.

## 3. Жеткізу жинағы

- Жарықдиодты және драйвері бар жарықшамның негізі
- Пластик қақпақша-шашыратқыш
- Өздігінен кескіштер
- Инфрақызыл ДБ пульті
- Жарықшам
- Пайдалануға беру жөніндегі нұсқаулық
- Картон орам

## 4. Пайдалануға беру ережелері

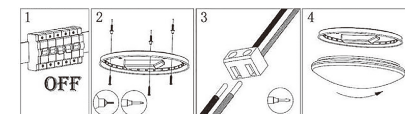
Жарықшаммен қызмет көрсету алдында электрлік қуаттандыру өшірілі болуы керек! Осы жарықшамды орнату және техникалық қызмет көрсетуге қатысты жұмыстарды білікті маман жүргізуі керек. Жарықшамды қабырғаға немесе төбеге орнату кезінде оның бұзылуы мен ток ұруды жоққа шығару үшін жасырын электрлік сымдардың жоқ екендігіне көз жеткізу керек. Жарықшамды жақсы желдетілетін үй-жайға және тікелей күн сәулелерінің астынан басқа жерге орнатуға кеңес беріледі. Жарықшамның IP20 қорғау дәрежесі бар және ылғалды үй-жайда немесе далаға орнатуға ыңғайландырылмаған. Алдын-ала электрлік қуаттандырудан өшірілген жарықшамды жұмсақ құрғақ матамен сүрту керек. Жарықшамның негізіндегі жарықдиодтардың жарығы, егер оған қорғайтын пластикалық қақпақ-шашыратқышсыз тікелей қарайтын болса, көз үшін қауіпті болуы мүмкін.

## 5. Монтаждау және қосу

Жарықшамды орнату түрі – жапсырмалы. Жарықшамды орнататын орынды таңдаңыз, электрлік қуаттандыруды өшіріңіз, қосуға арналған сымдарды шығарыңыз. Жарықшамның негізін таңдалған жерге дюбельдер мен өздігінен кескіштің көмегі арқылы орнатыңыз. Шығарылған сымдарды жарықшамның негізіндегі драйвердің сымдарына қосыңыз, байланысты оқшаулаңыз. Шашыратқышты жарықшамның корпусына бекітіңіз.

## Жарықтажды монтаждау:

- 1 – Электрлік қуаттандыруды өшіріңіз және жарықшамның қақпағын шешіңіз.
- 2 – Жарықшамның негізін төбеге немесе қабырғаға бекітіңіз.
- 3 – Электрлік қуаттандыру сымын қосыңыз.



## 6. Управление светильником с помощью инфракрасного пульта дистанционного управления (ДУ).

**Внимание!** Управление светильником с помощью пульта возможно только при подключении светильника к электропитанию (при включенном настенном переключателе).

## Кнопки управления пульта:

1. Включить /Выключить
2. Включение и выключение RGB подсветки
3. Смена цветов RGB подсветки
4. Цветовая температура –
5. Цветовая температура +
6. Яркость +
7. Яркость –
8. Ночник
9. Автоматическое выключение через 30 сек
10. Цветовая температура тёплый белый (3000K)
11. Цветовая температура холодный белый (6000K)
12. Переключение цветовой температуры светильник а (3000к-6000к-4000к )

## 7. Дайындаушы мен жеткізуші туралы ақпарат

**Дайындаушы:**  
GENERAL LIGHTING CO., LTD  
Дженерал Лайтинг КО., ЛТД  
Шуксиан роуд 33, Ксиамен, ҚХР

**Поставщик в РФ (Импортер):**  
ООО «Сонэс Логистик»  
117452 г.Москва, Черноморский бульвар, д. 17, стр.1  
[www.sones.ru](http://www.sones.ru) [info@sones.ru](mailto:info@sones.ru)

## 8. Сертификаттау

Вся продукция TM General Lighting Systems соответствует требованиям Технического регламента Таможенного Союза ТР ТС 004/2011 «О безопасности низковольтного оборудования», ТР ТС 020/2011 «Электромагнитная совместимость технических средств», ТР ЕАЭС 037/2016 «Об ограничении применения опасных веществ в изделиях электротехники и радиоэлектроники». Светодиодные декоративные управляемые светильники TM General Lighting Systems предназначены для эксплуатации во всех макроклиматических районах (В3, В4).

## 9. Кепілдік міндеттемелер

GLMCL сериялы General Lighting Systems CM жарықдиодты декоративтік басқарылатын жарықшамдарына сатып алған күннен бастап дұрыс пайдалануға беру шарты бойынша 12 айға кепіл беріледі. Кепілдік ауыстыру кассалық чек, толтырылған кепілдік талоны және дара орамның тауарлық түрі бар болған жағдайда, толық жинақ кезінде сатып алған сауда орнында жүзеге асырылады.

Модель светильника	Номер партии	Дата покупки	Штамп магазина

Қытайда жасалған.

«General Lighting Systems» CM өнімдерінің толық ассортиментімен [www.sones.ru](http://www.sones.ru) [info@sones.ru](mailto:info@sones.ru) сайттарынан танысуға болады.

