

Выключатели серии «Валдай»
(арт.: SQ1804-0001, SQ1804-0X02, SQ1804-0X03, SQ1804-0X04, SQ1804-0X05, SQ1804-0X06)

* где X — обозначение цвета: 0 — белый, 1 — слоновая кость

Руководство по эксплуатации. Паспорт

1. Назначение

1.1. Изделие предназначено для присоединения к электрической сети переменного тока напряжением до 250 В нормальной частоты 50 Гц электрических установок активной мощностью не более 2200 Вт.

1.2. Установка изделия осуществляется внутри помещений, не имеющих специальных требований и ограничений, связанных с безопасностью.

2. Технические характеристики

- Номинальное напряжение: 250 В.
- Номинальный ток: 10 А.
- Климатическое исполнение: УХЛ4.

- Степень защиты от пыли и влаги: IP20.
- Контактные зажимы: винтового типа для проводов сечением 0,75-2,5 мм².

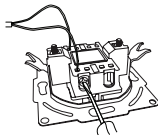
3. Указания по монтажу



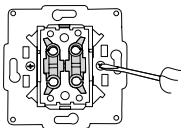
3.1. Снять клавишу путем легкого отжатия лезвием плоской отвертки боковой стенки клавиши.



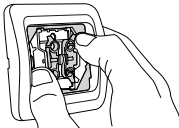
3.2. Снять заглушку, поддев ее лезвием плоской отвертки. Снять декоративную рамку.



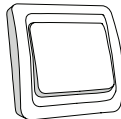
3.3. Присоединить провода, вставив зачищенные концы в пазы контактных зажимов, затянув винты.



3.4. Установить механизм в отверстие в стене, зафиксировав его стопорными винтами, затянув их до упора.



3.5. Установить декоративную рамку на механизм. Установить заглушку.



3.6. Установить клавишу.

4. Правила безопасной эксплуатации

Внимание! Не разбирать под напряжением. Ограничьте доступ детей к устройству. Не используйте устройство с видимыми повреждениями.

Не превышайте допустимую мощность. Используйте устройство в температурных условиях, заявленных в технических характеристиках.

5. Гарантийные обязательства

5.1. Купленное Вами изделие требует специальной установки и подключения. Вы можете обратиться в уполномоченную организацию, специализирующуюся на оказании такого рода услуг. При этом требуйте наличия соответствующих разрешительных документов (лицензии, сертификатов и т. п.). Лица, осуществившие установку и подключение изделия, несут ответственность за правильность проведенной работы. Помните, квалифицированная установка изделия необходима для его дальнейшего правильного функционирования и гарантийного обслуживания.

5.2. Если в процессе эксплуатации изделия Вы сочтете, что параметры его работы отличаются от изложенных в данном Руководстве по эксплуатации, рекомендуем обратиться за консультацией в организацию, продавшую Вам изделие.

5.3. Производитель устанавливает гарантийный срок на данное изделие в течение 3 лет со дня продажи изделия при условии соблюдения потребителем правил безопасной эксплуатации и монтажа изложенных в паспорте.

5.4. Во избежание возможных недоразумений сохраняйте в течение срока

службы документы, прилагаемые к изделию при его продаже (накладные, гарантийный талон).

5.5. Гарантия не распространяется на изделие, недостатки которого возникли вследствие:

- нарушения потребителем правил безопасной эксплуатации и монтажа изложенных в паспорте;
- действий третьих лиц;
- ремонта или внесения несанкционированных изготовителем конструктивных или схемотехнических изменений неуполномоченными лицами;
- отклонения от государственных стандартов (ГОСТов) и норм питающих сетей;
- неправильной установки и подключения изделия;
- действий непреодолимой силы (стихия, пожар, молния и т. п.).

5.6. Ответственность производителя не может превышать собственной стоимости изделия.

6. Гарантийный талон

Дата изготовления «___» _____ 20__ г.

Изделие соответствует требованиям ТР ТС 004/2011 «О безопасности низковольтного оборудования»

Дата продажи «___» _____ 20__ г.

Подпись продавца _____



Претензий по внешнему виду и комплектности изделия не имею, с условиями эксплуатации и гарантийного обслуживания ознакомлен:

Покупатель _____

ШТАМП
МАГАЗИНА



RU Паспорт

1. Наименования продукции, тип, марка, модель: Выключатели, переключатели и кнопки звонковые серии «Валдай».

2. Область применения: в промышленности/в быту.

3. Основные технические характеристики и параметры

2500 Вт max, 250 В, 50 Гц, 10 А, УХЛ4, IP20, 0÷35 °С, h 0,082, w 0,082, I 0,032 (м).

4. Правила и условия монтажа

В соответствии с ТУ, хранить в упаковке, перевозить в закрытом транспорте, не требует специальной утилизации.

5. Правила и условия безопасной эксплуатации (использования)

Не разбирать, не бросать, не погружать в воду.

6. Информация о мерах, которые следует принять при обнаружении неисправности продукции

Обращаться по месту приобретения.

7. Месяц/год изготовления продукции, срок службы, гарантийный срок

Дата изготовления «___» _____ 20___ г.

Срок службы не менее 10 лет. Гарантийный срок 3 года.

8. Наименование и местонахождение изготовителя (уполномоченного представителя), импортера, информация для связи с ними

Произведено по заказу и под контролем TDM ELECTRIC на заводе Вэньчжоу Рокгранд Трэйд Кампани, Лтд. Адрес: Китай, г. Вэньчжоу, ул. Шифу, здание Синь, оф. А1501. Телефон: +86(577)88982830.

Импортеры:

- 000 «Мираж» — Россия, 690091, г. Владивосток, ул. Светланская, д. 66Б, 1 этаж.
- 000 «Ольфен» — Россия, 690013, Приморский край, г. Владивосток, ул. Ладыгина, 19, кв. 54.
- 000 «Товарищ» — Россия, 690069, г. Владивосток, ул. Давыдова, д. 4, кв. 36.
- 000 Компания «ТСК» — Россия, 690087, Приморский край, г. Владивосток, ул. Сабанеева, д. 14, помещение 2А.
- 000 «Авангард» — Россия, 121309, г. Москва, ул. Сеславинская, д. 16, стр. 3.
- 000 «Д РЕУС» — Россия, 198255, Санкт-Петербург, Дачный пр., д. 9, корпус 1, лит. А, пом. 9-Н.
- 000 «Орбита» — Россия, 690091, г. Владивосток, ул. Авроровская, д. 17, оф. 35.
- 000 «Экспедитор» — Россия, 142000, г. Домодедово, м-н Центральный, ул. Корнеева, д. 8.
- 000 «Максима» — Россия, 690011, Владивосток, ул. Борисенко, д. 35, оф. 2.
- 000 «АЗИЯ ТРЕЙД КОМПАНИ» — Россия, 680013, Хабаровский край, г. Хабаровск, ул. Ленинградская, д. 28, оф. 201.
- 000 «СитиТорг» — Россия, 125466, г. Москва, ул. Юрская, д. 92, этаж 1, помещение VI, комната 1.
- 000 «МУССОН» — Россия, 690069, г. Владивосток, ул. Давыдова, д. 4, кв. 36.
- 000 «Арсенал» — Россия, 190005, г. Санкт-Петербург, пр. Измайловский, д. 75 А, пом. 8-Н.
- 000 «Вега Импорт» — Россия, 196070, г. Санкт-Петербург, ул. Бассейная, д. 16, литер А, пом. 10-Н.
- 000 «Альтаир» — Россия, 125368, г. Москва, 3-й Митинский переулок, д. 3.
- 000 «Караван» — Россия, 117461, г. Москва, ул. Каховка д. 30 пом.1, ком. 13.
- 000 «ТД Посейдон» — Россия, 195197, г. Санкт-Петербург, ул. Васенко, д. 33, корп. 4.
- 000 «Голдстар» — Россия, 121165, г. Москва, Кутузовский пр-т, д. 26, корп. 2, помещение 2, комн. 7.
- 000 «Аврора Лайт» — Россия, 690025, Приморский край, г. Владивосток, ул. Первая, д. 3.
- 000 «Эжуран Айти» — Россия, 105203, г. Москва, ул. Парковая 12-я, д. 7, помещение 1.
- 000 «ФТ-Сервис» — Россия, 690002, Приморский край, г. Владивосток, Океанский пр-т, д. 106, к. 1, кв. 81.
- 000 «Велес» — Россия, 690069, г. Владивосток, пр-т. 100 лет Владивостоку, д. 120А, кв. 119.
- 000 «Фроза-Трейд» — Россия, 690048, г. Владивосток, ул. Овчинникова, д. 12А, оф. 2.
- 000 «Антей» — Россия, 153014, Ивановская область, г. Иваново, ул. П/о, д. 215, офис №24.
- 000 «ЮнлаСтан» — Россия, 191180, г. Москва, ул. Б. Полянка, д. 7/10, стр. 3, пом. 2, ком. 17.
- 000 «ТехноПроСервис» — Россия, 119034, г. Москва, пер. Левшинский М., д. 10, оф. 4.
- 000 «ТД «Техноком» — Россия, 121087, г. Москва, Беговой проезд, д. 7, к. 1, оф. 9.
- 000 «ПрофСервисКомплект» — Россия, 129344, г. Москва, ул. Искры, д. 31, к. 1.
- 000 «Аванпорт» — Россия, 190020, г. Санкт-Петербург, наб. Обводного канала, д. 138, корпус 1, лит. В.
- 000 «ЯСЕНЬ» — Россия, 236022, г. Калининград, ул. Дмитрия Донского, 17.
- 000 «ПОДВОРЬЕ» — Россия, 107150, г. Москва, ул. Бойцовская, д. 17, корп. 3, офис 10.
- 000 «ПРОФАЛЬЯНС» — Россия, 123481, г. Москва, ул. Фомичевой, д. 11, стр. 2.
- РУП «Белтаможсервис» — Беларусь, 223049, Минская обл., Минский р-н, Щомыслицкий с/с, 17 км автодороги Минск-Держинск, административное здание, оф. 75.
- 000 «Таргет» — Россия, 190031, г. Санкт-Петербург, ул. Ефимова, д. 5, лит. А, пом. 9-Н.
- 000 «НАНОТЭК» — Россия, 198096, г. Санкт-Петербург, ул. Автоская, д. 8, пом. 15Н.
- 000 «КОНТИНЕНТ» — Россия, 109052, г. Москва, ул. Смирновская, д. 25, стр. 2, каб. 124.

9. Свидетельство о приёме

Продукция торговой марки TDM ELECTRIC изготовлена и принята в соответствии с обязательными требованиями государственных стандартов, действующей технической документации и признана годной для эксплуатации.

10. Комплектность

- Изделие.
- Паспорт.
- Упаковка.

TDM ELECTRIC
117405, РФ, г. Москва, ул. Дорожная, д. 60 Б
Телефон: +7 (495) 727-32-14, (495) 640-32-14
Факс: +7 (495) 727-32-44
info@tdme.ru

Если в процессе эксплуатации продукции у Вас возникли вопросы. Вы можете обратиться в сервисную службу TDM ELECTRIC по бесплатному телефону: 8 (800) 700-63-26 (для звонков на территории РФ). Подробнее об ассортименте продукции торговой марки TDM ELECTRIC Вы можете узнать на сайте www.tdme.ru.



KZ Төл құжат

1. Өнімнің атауы, түрі, маркасы, моделі: Выключатели, переключатели и кнопки звонковые серии «Валдай».

2. Пайдаланылатын аймағы: өндірісте/тұрмыста.

3. Негізгі техникалық мінездемесі мен параметрлері

2500 Вт max, 250 В, 50 Гц, 10 А, УХЛ4, IP20, 0÷35 °С, h 0,082, w 0,082, l 0,032 (м).

4. Монтаж талабы және ережесі

Техникалық шартқа сәйкес, қорапта сақталуы тиіс, Жабұлы көлікте тасылуы керек, Арнайы тазартуларды талап етпейді.

5. Пайдалануға берудің қауіпсіздік ережелері мен шарттары (пайдалану)

Шашып тастамау, лақтырмау.

6. Өнімді пайдалануда ақаулар табылған жағдайда қолданылатын ақпарат

Алған жерге хабарласу.

7. Өнімнің жасалған айы/жылы, қызмет ету мерзімі, кепілдік мерзімі

Шығарылған уақыты «___» _____ 20__ г.

Қызмет ету мерзімі 10 жылдан кем емес. Кепілдік мерзімі 3 жыл.

8. Дайындаушының мекен-жайы мен аталуы (жауапты өкіл), шетке шығарушы, олармен байланыстың хабарламасы

TDM ELECTRIC зауытында тапсырыспен және бақылауда жасалған Wenzhou Rockgrand Trade CO., LTD.

Мекен-жайы: NO. A1501, Xinyi building, Shifu road, Wenzhou, China. Байланыс телефоны: +86(577)89892830.

Импорртаушылар:

- «Мираж» ЖШҚ — Ресей, 690091, Владивосток қаласы, Светланская көшесі, 66 Б-үйі, 1 қабат.
- «ОльФен» ЖШҚ — Ресей, 690013, Примор аймағы, Владивосток қаласы, Ладыгина көшесі, 19-үйі, 54-пәтер.
- «Товариш» ЖШҚ — Ресей, 690069, Владивосток қаласы, Давыдов көшесі, 4-үйі, 36-пәтер.
- ЖШҚ «ТСК» Компаниясы — Ресей, 690087, Примор аймағы, Владивосток қаласы, Сабанеева көшесі, 14-үйі, 2А тұрағы.
- «Авангард» ЖШҚ — Ресей, 121309, Мәскеу қаласы, Сеславинская көшесі, 16-үйі/3.
- «ТД РЕУС» ЖШҚ — Ресей, 198255, Санкт-Петербург, Дачный даңғылы, 9-үйі/1, лит. А, 9-Н тұрағы.
- «Орбита» ЖШҚ — Ресей, 690091, Владивосток қаласы, Аврорская көшесі, 17-үйі, 35 кенсе.
- «Экспедитор» ЖШҚ — Ресей, 142000, Домодедова Оаласы, Центральный мөлтек ауданы, Корнеева көшесі, 8-үйі.
- «Максима» ЖШҚ — Ресей, 690011, Владивосток қаласы, Борисенко көшесі, 35-үйі, 2 кенсе.
- «АЗИЯ ТРЕЙД КОМПАНИ» ЖШҚ — Ресей, 680013, Хабаровск аймағы, Хабаровск қаласы, Ленинградская көшесі, 28-үйі, 20 кенсе.
- «Сити Торг» ЖШҚ — Ресей, 125466, Москва қаласы, Юрская көшесі, 92-үйі, 1 қабат, VI тұрағы, бөлмесі 1.
- «Муссон» ЖШҚ — Ресей, 690069, Владивосток қаласы, Давыдов көшесі, 4-үйі, 36 пәтер.
- «Арсенал» ЖШҚ — Ресей, 190005, Санкт-Петербург қаласы, Измайлов даңғылы, 75 А-үйі, 8-Н тұрағы.
- «Вега Импорт» ЖШҚ — Ресей, 196070, Санкт-Петербург қаласы, Бассейная көшесі, 16-үйі, лит. А, 10-Н тұрағы.
- «Альтаир» ЖШҚ — Ресей, 125368, Мәскеу қаласы, 3-ші Митинский түйік көшесі, 3-үйі.
- «Караван» ЖШҚ — Ресей, 117461, Мәскеу қаласы, Каховка көшесі, 30-үйі, 1 үй-жайы, бөлмесі 13.
- «СУ Посейдон» ЖШҚ — Ресей, 195197, Санкт-Петербург қаласы, Васенко көшесі, 3-үйі/4.
- «Голдстар» ЖШҚ — Ресей, 121165, Мәскеу қаласы, Кутузовский даңғылы, 26-үйі/2, 2 үй-жай, 7 бөлмесі.
- «Аврора Лай» ЖШҚ — Ресей, 690025, Приморье өлкесі, Владивосток қаласы, Первая көшесі, 3- үйі.
- «Эжран Айти» ЖШҚ — Ресей, 105203, Мәскеу қаласы, Парковая 12 көшесі, 7-үйі, үй-жай 1.
- «СК-Сервис» ЖШҚ — Ресей, 690002, Приморье өлкесі, Владивосток қаласы, Океанский даңғылы, 106-үйі/1, 81 пәтер.
- «Велес» ЖШҚ — Ресей, 690069, Владивосток қаласы, проспект 100 жыл Владивостоку, 120а-үйі, 119 пәтер.
- «Фроза Трейд» ЖШҚ — Ресей, 690048, Владивосток қаласы, көшесі Овчинникова, 12А-үйі, 2 кенсе.
- «Антей» ЖШҚ — Ресей, 153014, Иванов облысы, Иваново қаласы, П/о көшесі, 215-үйі, №24 кенсе.
- «ЮнэлСтан» ЖШҚ — Ресей, 191180 қаласы, Мәскеу көшесі, Б. Полянка көшесі, 7-үйі /10, құрылысы 3, бөлме 2, бөлме, 17.
- «ТехноПроСервис» ЖШҚ — Ресей, 119034, Мәскеу қаласы, Левшинский. М. түйік көшесі, 10-үйі, 4 кенсе.
- «Су «Технокол» ЖШҚ — Ресей, 121087, Мәскеу қ., Беговой жолы, 7-үйі/1, кенсе 9.
- «ПрофСервисКомплект» ЖШҚ — Ресей, 129344, Мәскеу қаласы, Искра көшесі, 31-үйі/1.
- «Аванпорт» ЖШҚ — Ресей, 190020, Санкт-Петербург қаласы, Обводной каналы жағалауы, 138-үйі/1.
- «ЯСЕНЬ» ЖШҚ — Ресей, 236022, Калининград қаласы, Д. Донской көшесі, 17-үйі.
- «ПОДВОРЬЕ» ЖШҚ — Ресей, 107150, Мәскеу қаласы, Бойдовская көшесі, 17-үйі / 3, 10-кенсе.
- «РОК АЛЬЯНС» ЖШҚ — Ресей, 123481, Мәскеу қаласы, Фомичева көшесі, 11-үйі, 2 құр.
- РУК «Белтаможсервис» — Беларусь, 223049, Минск облысы, Минск ауданы, Щомыслицкий а/к, 17 км автожолы Минск-Дзержинск, ақшилік құрылыс, 75 кенсе.
- «Таргет» ЖШҚ — Ресей, 190031, Санкт-Петербург қаласы, Ефимова көшесі, 5 үйі, құр. А. үй-жай. 9-Н.
- «НАНОТЭК» ЖШҚ — Ресей, 198096, Санкт-Петербург қаласы, Автовская көшесі, 8 үйі, 15Н үй-жайы.
- «КОНТИНЕНТ» ЖШҚ — Ресей, 109052, Мәскеу қаласы, Смирновская көшесі, 25 үйі, 2 құр., 124 кабинет.

9. Кабылдау күәлігі

TDM ELECTRIC сауда маркасының өнім мемлекеттік стандарттардың міндетті талаптарына, қолданыстағы техникалық құжаттарға сәйкес әзірленген және қабылданған, қолдансқа лайық деп танылған.

10. Жинағы

- Өнім
- Төл құжат
- Қорап

TDM ELECTRIC
117405, РФ, г. Москва, ул. Дорожная, д. 60 Б
Телефон: +7 (495) 727-32-14, (495) 640-32-14
Факс: +7 (495) 727-32-44
info@tdme.ru

Если в процессе эксплуатации продукции у Вас возникли вопросы, Вы можете обратиться в сервисную службу TDM ELECTRIC по бесплатному телефону: 8 (800) 700-63-26 (для звонков на территории РФ). Подробнее об ассортименте продукции торговой марки TDM ELECTRIC Вы можете узнать на сайте www.tdme.ru.



AM Անձնագիր

1. Ապրանքի անվանումը, տեսակը, տիպը, մարկան. Выключатели, переключатели и кнопки звонковые серии «Валдай».

2. օգտագործման ոլորտ. Արդյունաբերություն/կենցաղում:

3. T Պիմանական տեխնիկական պարամետրեր

2500 BT max, 250 B, 50 Гц, 10 А, УХЛ4, IP20, 0÷35 °С, h 0,082, w 0,082, l 0,032 (m).

4. Մտնածման կանոններն ու պայմանները

Պահպանել տարայով, տեղափոխել փակ տրանսպորտով, չի պահանջվում հատուկ օտարում:

5. Անվտանգ օգտագործման կանոններն ու պայմանները

չ'անսևտել, չ'թափել:

6. Ապրանքի անաբջրության դեպքում կիրառվող միջոցների մասին տեղեկություն

Դիմել գնման վայր:

7. Ապրանքի արտադրման ամիս/տարի, պիտանելիության ժամկետ, երաշխիքային ժամկետ

Արտադրման ամսաթիվ «_____» _____ 20_____ ր:

պիտանելիության ժամկետը ոչ պակաս, քան 10 տարի: երաշխիքային ժամկետ 3 տարի:

8. Արտադրողի (լիազորված ներկայացուցիչ), ներմուծողի անվանումը և գտնելու վայրը, հետադարձ կապի վերաբերյալ տեղեկություն

Գործարանում է TDM ELECTRIC պատվերով և հսկողությամբ: Արտադրված է Wenzhou Rockgrand Trade CO., LTD.

Չափաց. NO. A1501, Xinyi building, Shifu road, Wenzhou, China. Զեռախոս. +86(577)88982830.

Ներմուծողը.

1: «Միսոս» ՄԴԸ — Ռուսաստան, 690091, ք. Վլադիվոստոկ, Սվետլանսկայա փ., 66բ, 1-ին հարկ:

2: «Օլգեն» ՄԴԸ — Ռուսաստան, 690013, Պրիմորսկի շրջան, ք. Վլադիվոստոկ, Լադիսևայի փ. 19 ք. 54:

3: «Տոկարի» ՄԴԸ — Ռուսաստան, 690069, ք. Վլադիվոստոկ, Դավիդովի փ. 4, ք. 36:

4: «Թևի» ՄԴԸ — Ռուսաստան, 690087, Պրիմորսկի շրջան, ք. Վլադիվոստոկ, Սաբանենի փ. 14, 2Ա տարածք:

5: «Ավալադար» ՄԴԸ — Ռուսաստան, 121309, ք. Մոսկվա, Սեպալիսկայայի փ. 16, կառույց 3:

6: «Օրբիտա» ՄԴԸ — Ռուսաստան, 690091, ք. Վլադիվոստոկ, Ավտոռվսկայա փ., տ. 17, գր. 35:

7: «Ասկալա» ՄԴԸ — Ռուսաստան, 690011, ք. Վլադիվոստոկ, Բորիսենկոյի փ., տ. 35, գր. 2:

8: «Սևիա Քրեյդ Զոմիանի» ՄԴԸ — Ռուսաստան, 690013, Խաբարովսկի մարզ, ք. Խաբարովսկ, Լենինգրադյան փ., տ. 28, գր. 10: 21:

9: «ՏՐ Նոնա» ՄԴԸ — Ռուսաստան, 198255, Սանկտ Պետերբուրգ, Դաչի պողոտա, տ. 9, կողոստ 1-Ա, 9-Ի տարածք:

10: «Սիբի Քոլգ» ՄԴԸ — Ռուսաստան, ք. Մոսկվա, Յուրովի փ., տ. 92, առաջին հարկ, VI տարածք, 1 սենյակ:

11: «Էքսպեդիտոր» ՄԴԸ — Ռուսաստան, 142000, ք. Ղազմաբուրյուկ, տեղ. Կենտրոնական, Կորնեևի փ., տուն 8:

12: «ՄՈՒՍՈՒ» ՄԴԸ — Ռուսաստան, 690069, ք. Վլադիվոստոկ, Դավիդովի փ., տուն 4, ք. 36:

13: «Արեսևա» ՄԴԸ — Ռուսաստան, 190005, ք. Սանկտ Պետերբուրգ, Իզմայլովսկի պող., 75Ա 2, 8-Ի տարածք:

14: «ԷլեարՎպորտ» ՄԴԸ — Ռուսաստան, 196070, ք. Սանկտ Պետերբուրգ, փ. Բասեյևայա, 16Ա 2, 10-Ի տարածք:

15: «Արտիպի» ՄԴԸ — Ռուսաստան, 125368, ք. Մոսկվա, Միտիսևսկի 3-րդ կորպուս 3:

16: «Քարավան» ՄԴԸ — Ռուսաստան, 117461, ք. Մոսկվա, փ. Կախովսկ 30, տար. 1, ք. 13:

17: «Անտոնի տուն Պոնտրյոն» ՄԴԸ — Ռուսաստան, 195197, ք. Սանկտ Պետերբուրգ, փ. Կասենկո 3, կորպ. 4:

18: «Գոլոբյար» ՄԴԸ — Ռուսաստան, 121165, ք. Մոսկվա, պող. Կուտուզովսկի 26, կորպ. 2, տար. 2, ք. 17:

19: «Ավորոս Լայթ» ՄԴԸ — Ռուսաստան, 690025, շրջան Պրիմորսկի, ք. Վլադիվոստոկ, փ. Սեպալիսկայա 3:

20: «Էլեմաս Այթ» ՄԴԸ — Ռուսաստան, 105203, ք. Մոսկվա, փ. Պարկուլայա 12-րդ, տար. 1:

21: «ՏՏ Ներվի» ՄԴԸ — Ռուսաստան, 690002, շրջան Պրիմորսկի, ք. Վլադիվոստոկ, Օլեգանսկի պող. 106, 1/81:

22: «Վեես» ՄԴԸ — Ռուսաստան, 690069, ք. Վլադիվոստոկ, Վլադիվոստոկու 100 լետ պողոտա 120ա, ք. 119:

23: «Ֆորգա-Քրեյդ» ՄԴԸ — Ռուսաստան, 690048, ք. Վլադիվոստոկ, փ. Օլգինիկովա 12ա, գր. 2:

24: «Անտեյ» ՄԴԸ — Ռուսաստան, 153014, շրջան Իվանովսկայա, ք. Իվանովի, փ. ՊՕ 215, գր. 24:

25: «Յունեկանտոն» ՄԴԸ — Ռուսաստան, 191180, ք. Մոսկվա, փ. Բոլշայա Պոլսկայա 7/10, շին. 3, տար. 2, գր. 17:

26: «ՏեխնոՊրոՍերվի» ՄԴԸ — Ռուսաստան, 119034, ք. Մոսկվա, կոր. Լեռնիսկի Ա, 10, գր. 4:

27: «Անտոնի տուն Տեխնոլոյ» ՄԴԸ — Ռուսաստան, 121087, ք. Մոսկվա, անցող Բեգալով 7, ք. 1, գր. 9:

28: «ՊրոՖՆերվիս-Կոմպլեկտ» ՄԴԸ — Ռուսաստան, 129344, ք. Մոսկվա, փ. Խաբ. 31, ք. 1:

29: «Ալմաստրո» ՄԴԸ — Ռուսաստան, 190020, ք. Սանկտ-Պետերբուրգ, Խոթ. Օբլոկոտոգ կանալ-138, կորպուս 1-լիտ B:

30: «Յասն» ՄԴԸ — Ռուսաստան, 236022, ք. Կալինինգրադ, փ. Դիտրիյա Դոնսկոյ- 17:

31: «ՊՐՈՎՈՐՅԵ» ՄԴԸ — Ռուսաստան, 107150, ք. Մոսկվա, փ. Բոյցովայա 17, կորպ. 3, գր. 10:

32: «ԲԵՆՏԱՎԱՆԱ» ՄԴԸ — Ռուսաստան, 123481, ք. Մոսկվա, փ. Յուլիետ 11, շին. 2:

33: «ԲՆՏԱՄԱՌՆԵՐՆԻՅԱ» ՄԴԸ — Ռուսաստան, 223049, Միսկինի թաղ., գ/խ Շուրնիսիցկի, Միսկ-Դոմինսկ ավտոճանապարհի 17-րդ կմ, ադմինիստրատիվ կառույց, գր. 75:

34: «Տարգետ» ՄԴԸ — Ռուսաստան, 190031, Սանկտ Պետերբուրգ, Էֆիմովի փ. 5, լիտ. A, տարածք 9-Ի:

35: «ԱԱՂՏԵԿ» ՄԴԸ — Ռուսաստան, 198096, Սանկտ Պետերբուրգ, Ավտովկայա փ. 8, տարածք 15Ի:

36: «Կոտոխենտ» ՄԴԸ — Ռուսաստան, 109052, Մոսկվա Քաղաք, Սմիրնովսկայա փողոց, տուն 25, շինություն 2, բնակարան 124:

9. Ընդունման վկայական

TDM ELECTRIC ապրանքանիշը պարտադրյալ է և ընդունված է պետական ստանդարտների համապատասխան պահանջներով՝ գործող տեխնիկական փաստաթղթերով, որոնք ընդունված են բավարար օգտագործման համար:

10. Հավաքագրում

• Արտադրանք

• Անձնագիր

• Փաթեթավորում

TDM ELECTRIC
117405, Pоb, r. Москва, ул. Дорожная, д. 60 Б
Телефон: +7 (495) 727-32-14, (495) 640-32-14
Факс: +7 (495) 727-32-44
info@tdme.ru

Если в процессе эксплуатации продукции у Вас возникли вопросы, Вы можете обратиться в сервисную службу TDM ELECTRIC по бесплатному телефону: 8 (800) 700-63-26 (для звонков на территории РФ). Подробнее об ассортименте продукции торговой марки TDM ELECTRIC Вы можете узнать на сайте www.tdme.ru.

